

ଧାରାବାହିକ ଉପନ୍ୟାସ

ଦୂରନ୍ତ ଶିଖା ଭାଗ-୪

(ପୂର୍ବ ପ୍ରକାଶିତ ଉଦ୍ଭାବ) କାହିଁକି ? କ’ଣ ପାଇଁ ? ଏ ପ୍ରଶ୍ନ ମୋତେ ବାରମ୍ବାର ବିଚଳିତ କରିଥିଲା ।

କରିଦେଇଥିଲେ । ଯେତେବେଳେ ଲଙ୍କାରେ ସେତେବେଳେ ରାକ୍ଷସ ମାନଙ୍କର ପ୍ରାଧାନ୍ୟ ନଥିଲା, ଥିଲା କେବଳ ଯକ୍ଷ ସଂସ୍କୃତି ।

ପିତା ବ୍ରାହ୍ମଣ ମହର୍ଷି ବିଶ୍ୱବା । ମାତା କିନ୍ତୁ ସୁମାଳୀ ଦୈତ୍ୟଙ୍କ କନ୍ୟା ନିକଷା । ମୋ ଧନନୀରେ ତେଣୁ ଭଲ ଧର୍ମ୍ୟ ଓ ରାକ୍ଷସ ରକ୍ଷାଧାରୀ ପ୍ରବାହିତ ।

ପିତା ଓ ପୁତ୍ରୀ ଦୁହେଁ ନିରବରେ ବସିଥିବାବେଳେ ଅତୁରରେ ଏକ ରଥ ବାଳି ମଧ୍ୟରେ ତଳକୁ ଓହ୍ଲାଇ ଥାଏ । ଚହେଁରୁ ଜଣେ ରାଜକାୟ ଠାଣିରେ ଓହ୍ଲାଇ ପିତାଙ୍କ ଆଶ୍ରମ ଆଡ଼େ ଅଗ୍ରସର ହୁଅନ୍ତି ।

ପିତା ବ୍ରାହ୍ମଣ ମହର୍ଷି ବିଶ୍ୱବା । ମାତା କିନ୍ତୁ ସୁମାଳୀ ଦୈତ୍ୟଙ୍କ କନ୍ୟା ନିକଷା । ମୋ ଧନନୀରେ ତେଣୁ ଭଲ ଧର୍ମ୍ୟ ଓ ରାକ୍ଷସ ରକ୍ଷାଧାରୀ ପ୍ରବାହିତ ।

ପିତା ଓ ପୁତ୍ରୀ ଦୁହେଁ ନିରବରେ ବସିଥିବାବେଳେ ଅତୁରରେ ଏକ ରଥ ବାଳି ମଧ୍ୟରେ ତଳକୁ ଓହ୍ଲାଇ ଥାଏ । ଚହେଁରୁ ଜଣେ ରାଜକାୟ ଠାଣିରେ ଓହ୍ଲାଇ ପିତାଙ୍କ ଆଶ୍ରମ ଆଡ଼େ ଅଗ୍ରସର ହୁଅନ୍ତି ।



ଶ୍ରିଶ୍ରୀ ସେନ୍

ରକ୍ଷି ହୋଇଗଲେ ସୁମାଳୀ ଦୈତ୍ୟଙ୍କ କାମାତା । କିନ୍ତୁ ମାତାଙ୍କ ଏତାଦୃଶ ବର ପ୍ରାର୍ଥନାରେ ପିତା ତାଙ୍କ ଉପରେ କ୍ଷୁଦ୍ର ହୋଇ କହିଥିଲେ, ତୁମେ ମୋର ସନ୍ତାନକୁ ସମୟରେ ସନ୍ତାନ କାମନା କରି ଠିକ୍ କରିନ ।

(କୁମ୍ଭୀରୀ) +ବାରିବାଟୀ, ବାଲେଶ୍ୱର (ମୋ)୯୩୩୭୫୮୦୦୪୫



ଧାରାବାହିକ ଉପନ୍ୟାସ

ତ୍ରିପାଦମୈତ୍ରିନୀ ଜ୍ୟୋତ୍ସ୍ନାମୟୀ ପଣ୍ଡା

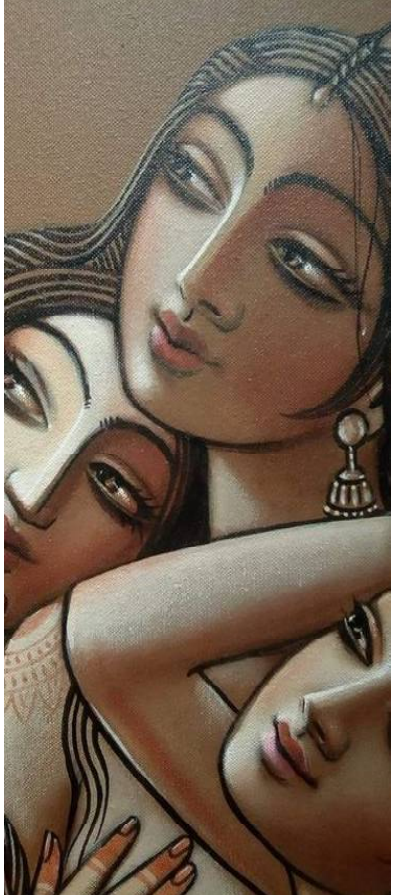
ସେପରି ନିଶ୍ଚାର ସହ ସାତ୍ୟ ପାଳନ ପାଇଁ ଶଙ୍ଖ ଏକ ମାଧ୍ୟମ ହୋଇଥାଏ, ସେହିପରି ତତ୍ତ୍ୱ ମଧ୍ୟ ପ୍ରଗତି ର ଏକ ମାଧ୍ୟମ ହୋଇ ଥାଏ ।

କ୍ରହାଙ୍କର ଏହି ସୃଷ୍ଟି ରୂପାୟନକୁ କଳ୍ପ କୁହାଯାଏ । ତେଣୁ ପୁରୀର କଳ୍ପ ବଟ ନିକଟରେ ଯାହା କଳ୍ପନା ବା ମାନସିକ କରାଯାଏ ତାହା ପୂର୍ଣ୍ଣ ହୁଏ ବୋଲି କୁହାଯାଏ ।

ପିତା ଓ ପୁତ୍ରୀ ଦୁହେଁ ନିରବରେ ବସିଥିବାବେଳେ ଅତୁରରେ ଏକ ରଥ ବାଳି ମଧ୍ୟରେ ତଳକୁ ଓହ୍ଲାଇ ଥାଏ । ଚହେଁରୁ ଜଣେ ରାଜକାୟ ଠାଣିରେ ଓହ୍ଲାଇ ପିତାଙ୍କ ଆଶ୍ରମ ଆଡ଼େ ଅଗ୍ରସର ହୁଅନ୍ତି ।

ଫଗୁଣର ଅଭିସାର... ଲକ୍ଷ୍ମୀପ୍ରିୟା ପୂର୍ଣ୍ଣି. ଫଗୁଣକୁ ଦେଖି ଦୂଆର ମୁହଁରେ ବାଟ ଓଗାଳୁଛି ଶୀତ ହଳଦୀ ବସନ୍ତ ଶାଖା ଉଡ଼ାନ୍ତୁରୁ ଗାଉଁଲାଣି ମିଠା ଗୀତ ସେଇ ଗୀତ ଶୁଣି ଶୀତର ଆଖୁରୁ ହଜିତ ଯାଇଛି ନିଦ ତାକୁ ବିବାହର ରତ୍ନ ଗଡ଼ିଲାଣି ସମ୍ପର୍କ ନୂଆ ଫର୍ଦ୍ଦ ।

ନିଦ ଶୋଇଛି ପୁଟପାଥରେ ଶୁଭଦର୍ଶନୀ ଦାଶ. ରାଷ୍ଟ୍ରାକଡ଼ ପୁଟପାଥରେ ଶୋଇଛି ଦେଫିକର ନିଦ ନିଶ୍ଚିତ ଚାନ୍ଦର ଘୋଡ଼େଇ ଶୋଇଛି ଏମିତି ବାହାର ଦୁନିଆଟା ମୁକ୍ତ ସତେ ଚାଁ ପାଇଁ ବହୁଛି କେବଳ ଆଜିର ଚିନ୍ତାରେ ଯାହାର ଅଧା ସିଏ ବଞ୍ଚି ସାରିଛି କାଲିର ମାୟାରୁ ମୁକ୍ତ ଗତକାଳକୁ ଯାଇଛି ପାଦୋର ମୁକ୍ତ ହସ୍ତରେ, ମୁକ୍ତ ଆକାଶ ତଳେ ସମ୍ପୂର୍ଣ୍ଣ ବଞ୍ଚୁଛି ନିଜ ଭିତରେ ମୁହୂର୍ତ୍ତର ସ୍ୱାଦ ନେଇ ମୃତ୍ୟୁବି ହୁଏ ଭ୍ରମିତ ତା ନିଶ୍ଚିତ, ନିଶ୍ଚଳ ଭଙ୍ଗାକୁ ଦେଖି ସୋଇଛି ନିତର ହୋଇ ଅପେକ୍ଷାତ ଖାଲି କେବେ ଆସି ଛୁଇଁଯିବ ଉଦିତ ସୂର୍ଯ୍ୟର ପହିଲି କିରଣ ଉଠିଯିବ ଜଦି ପୁଣି ଅଜିବେ ବଞ୍ଚିବ ଆଜିକୁ ଆପଣାଇ ମୁକ୍ତ ଆକାଶ ତଳେ ଶୋଇଯିବ ଆଜିର ରାତିରେ ଦେଫିକର ନିଦ ନିଶ୍ଚିତ ଚାନ୍ଦର ଘୋଡ଼ା । +କୁବନେଶ୍ୱର ମୋ: ୮୨୦୩୧୧୦୦୦



ମାତୃଭୂମି ଆଦ୍ୟାଶା ମହାପାତ୍ର. ପ୍ରକୃତିର ଦାନ ସମ୍ପଦରେ ପୂର୍ଣ୍ଣ ଏଇ ମୋ ଉତ୍କଳ ରାଣୀ ଚାଁଗର୍ଭରେ ପୁରି ରହିଛି ବିଭବ ହୀରା ନାଳା ମୋତି ମଣି । ଗିରି ଦନ ଲତା ସାଗର ପର୍ବତ କଙ୍କାଲ ଝରଣା ଭରା ସବୁକ ପ୍ରାନ୍ତର ତିରସ୍ରୋତା ନଦୀ ସତେ କେତେ ମନୋହରା । ଜଗନ୍ନାଥ ପରା ବିଜେ ଏହି କ୍ଷେତ୍ରେ ସେତ ଜଗତର ସ୍ୱାମୀ ସଂଘାର ସଂସ୍କୃତି ଐତିହ୍ୟରେ ଭରା ଏଇ ପୁଣ୍ୟ ମାତୃଭୂମି । ବିଭିନ୍ନତା ମଧ୍ୟ ଏକତା ଯାହାର





